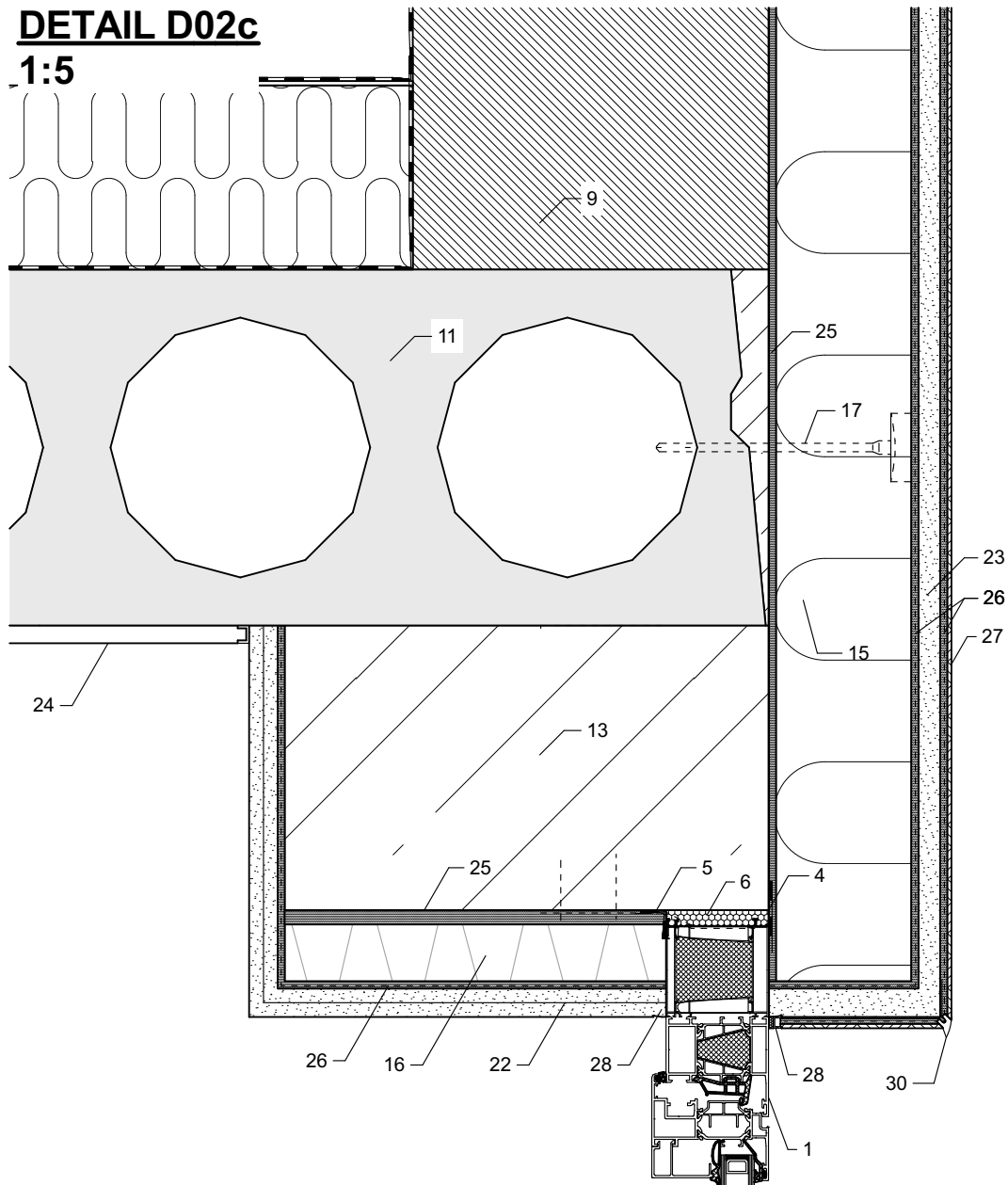


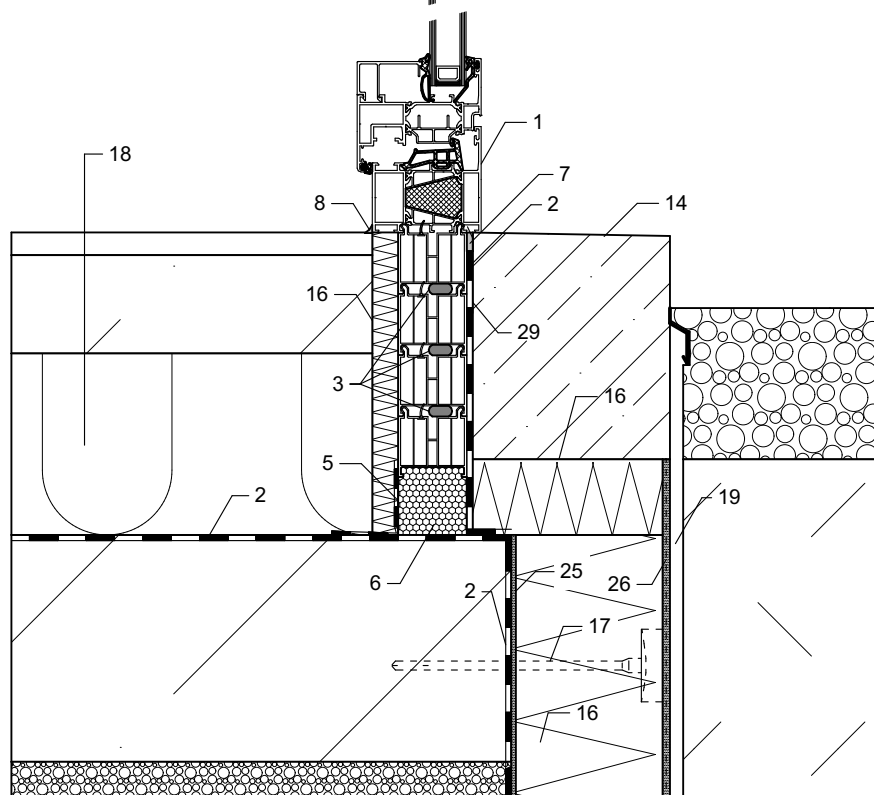
DETAIL D02c

1:5



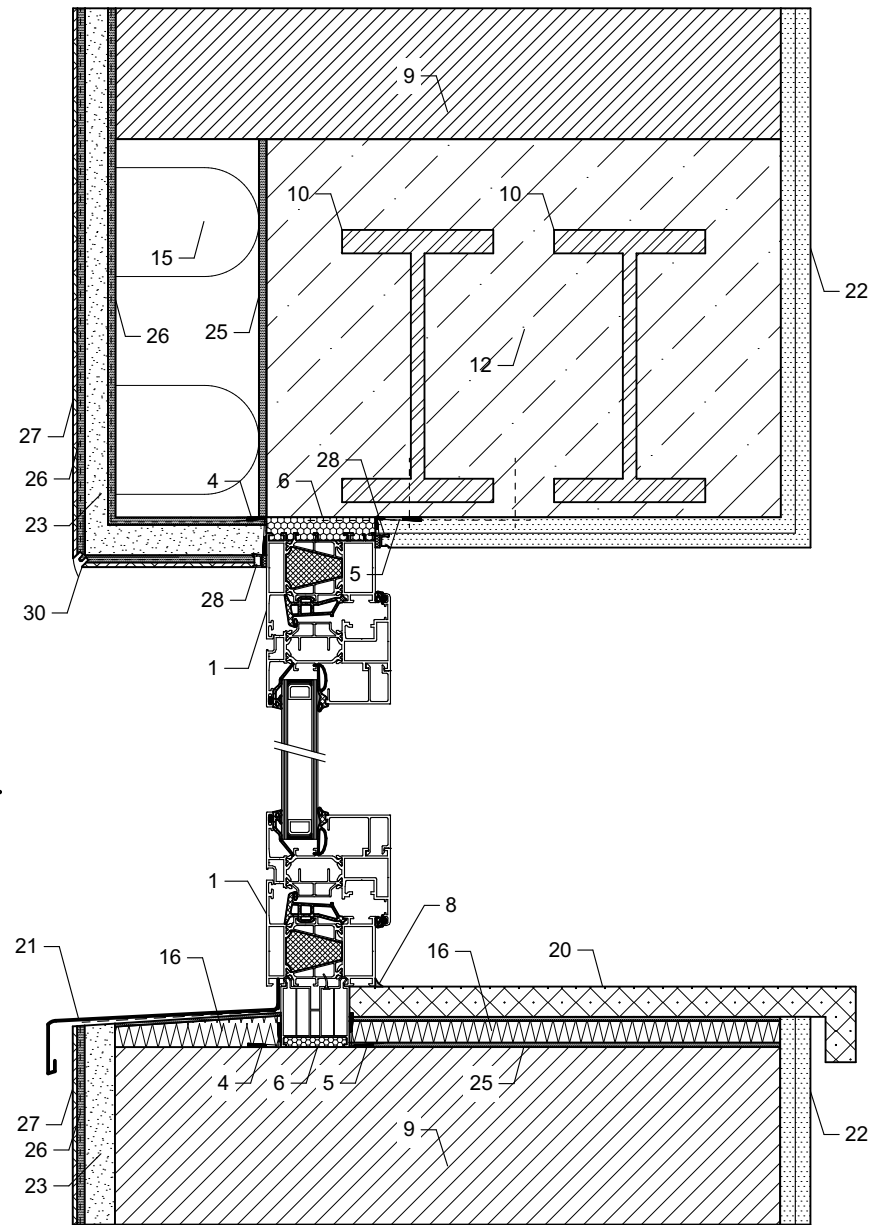
DETAIL D02d

1:5



DETAIL D02a

1:5



DETAIL D02b

1:5

0,000 = ÚROVEŇ ČISTÉ PODLAHY 1.NP = 370,20 m n.m. BpV

Název stavby:

VÝSTAVBANOVÉ VÝJEZDOVÉ ZÁKLADNY ZZS PAK V LITOMYŠLI

Místo stavby:

k.ú. Litomyšl, p.č. 1266/13, ul. Průmyslová

Objednatel:

Zdravotnická záchránná služba Pardubického kraje, Průmyslová 450, 530 03 Pardubice

Generální projektant: APOLO CZ s.r.o., Tyršova 155, 572 01 Polička

Autor návrhu: Ing. arch. Karel Šrámek

HIP: Miroslav Stejskal

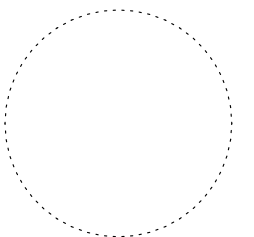
Projektant: Ing. Marcela Kotková

Zodp. projektant: Ing. Martin Kozáček



APOLO CZ s.r.o.  
Tyršova 155,  
572 01 Polička  
+ 420 461 722 204  
apoloc@apolocz.cz  
www.apoloc.cz

Autorizační razítko:



Kraj: Pardubický

Formát: 2 A4

Číslo zakázky: P2421

Stav. úřad: Litomyšl

Revize: 00

Datum: 02/2023

Stupeň PD: DOKUMENTACE PRO PROVEDENÍ STAVBY

Objekt: D1-01 VÝJEZDOVÁ ZÁKLADNA

Část: D1-01-1 ARCHITEKTONICKO STAVEBNÍ ŘEŠENÍ

Obsah přílohy:

DETAIL D02 - OTVOROVÉ PRVKY PARAPET, NADPRAŽÍ

Označení přílohy:

D1-01-1.16

Měřítko:

1:5

Číslo paré: